

平成 30 年度 静岡インターナショナル・エア・リゾート専門学校 学校情報

1. 学校の概要、目標

学校概要	設置者	
	法人名	学校法人 静岡理工科大学
	理事長	橋本 新平
	所在地	〒420-8538 静岡県静岡市葵区相生町 12-18
	連絡先	TEL 054-200-3333
	学 校	
	学校名	静岡インターナショナル・エア・リゾート専門学校
	開 校	平成 20 年 4 月
	校 長	仁科 誠
	所在地	〒420-0822 静岡県静岡市葵区宮前町 110-11
連絡先	TEL 054-267-6330 FAX 054-267-6338	
教育理念	外国語教育とマナー教育をベースに、航空・観光・国際ビジネス業界などに必要な専門教育を施すとともに、様々な接客サービスに関する知識、技能と高いプロ意識を持った人材の育成を以て社会に貢献する。	
教育目標	<p>「学歴」よりも「何ができるか」が求められる時代において、「わかる」だけでなく「できる」人材を育成するために、下記の 3 点を教育目標とする。</p> <ol style="list-style-type: none"> 1. 専門職種に直結した知識・技能の習得と資格取得を目指す 2. グローバル化された社会に対応すべく、聞いて理解でき、話せる実践語学力の習得を目指す。 3. すべての仕事に通じるホスピタリティマインド（おもてなしの心）の育成を目指す 	

2. 各学科の教育

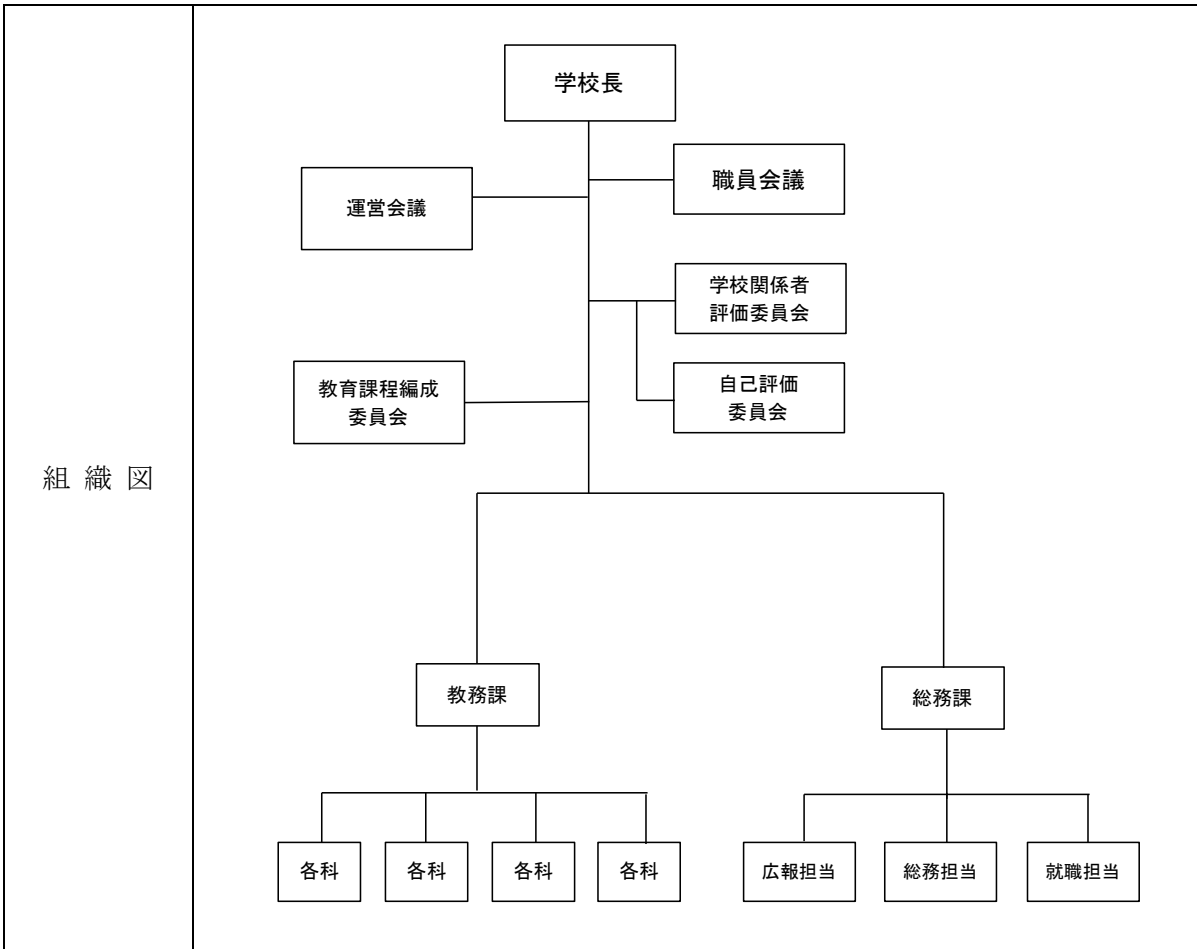
設置学科	国際エアライン科	観光・ホテルブライダル科	国際コミュニケーション科	国際交流科
設置コース	エアラインコース グランドスタッフコース	観光ビジネスコース ホテル・ブライダルコース	ランゲージコース コンシェルジュコース	—
専門課程	文化・教養	文化・教養	文化・教養	文化・教養
修業年限	2 年	2 年	2 年	3 年
募集定員	30 名	30 名	30 名	20 名
履修時間数 (1 時間 = 45 分)	1,860 時間	1,860 時間	1,860 時間	2,430 時間

卒業生数 (平成 29 年度)	37 名	31 名 (国際ツーリズム・ホテル科)	21 名	21 名
入学者数 (平成 30 年度)	51 名	39 名	35 名	31 名
取得可能 資 格 ※取得資格は コースにより 異なる	<p>【専門資格】 国際航空貨物取扱士 (IATA ディプロマ)、AXESS オペレーションスペシャリスト検定 (国内線・国際線)、国内旅行業務取扱管理者、総合旅行業務取扱管理者、国内旅程管理主任者、旅行地理検定 (国内・海外)、世界遺産検定、ホテルビジネス実務検定試験、WBW 認定ウエディングスペシャリスト、WBJ 認定ウエディングプランナー、WBJ 認定ドレスコーディネーター、レストランサービス技能検定 (HRS)、ホスピタリティ検定、日本赤十字社救急法救急員、全国手話検定、大型特殊自動車運転免許、けん引自動車運転免許、フォークリフト運転技能免許 等</p> <p>【語学系資格】 TOEIC® Listening&Reading Test、TOEIC® Speaking Test、実用英語技能検定 (英検)、日商ビジネス英語検定、日本語能力試験、BJT 日本語能力テスト 等</p> <p>【接遇マナー系資格】 秘書技能検定、サービス接遇実務検定試験、日本語検定、ビジネス実務マナー技能検定試験、ビジネス文書技能検定試験、ビジネス電話実務検定試験 等</p> <p>【IT 系資格】 Power Point プレゼンテーション技能認定試験、Word 文書処理技能認定試験、Excel 表計算処理技能認定試験、情報処理表計算検定、文書デザイン検定 等</p>			

主 な 就 職 先	<p>【航空業界】</p> <p>(株) フジドリームエアラインズ/FDA、日本航空 (株) /JAL、バニラ・エア (株)、ジェットスター・ジャパン (株)、シンガポール航空、キャセイパシフィック航空、エアアジア・ジャパン (株)、スクート・タイガーエア・プライベート・リミテッド、ANA エアポートサービス (株)、ANA 成田エアポートサービス (株)、ANA スカイビルサービス (株)、(株) スターフライヤーフロンティア、(株) エスエーエス、(株) ドリームスカイ名古屋、(株) 韓進インターナショナル ジャパン、アジアナスタッフサービス (株)、(株) JAL スカイ、(株) JAL グランドサービス、(株) JAL スカイ札幌、(株) JAL ナビア、空港ターミナルサービス (株)、羽田旅客サービス (株)、(株) K スカイ、サンヨー航空サービス (株)、(株) ジェイアール東海パッセンジャーズ、(株) 日本レストランエンタプライズ、(株) 韓進インターナショナル ジャパン、アジアナスタッフサービス (株)、キャセイパシフィック航空、空港ターミナルサービス (株)、羽田旅客サービス (株)、羽田エアグランドハンドリング (株)、(株) K スカイ、サンヨー航空サービス (株) など</p> <p>【観光・ホテル・ブライダル業界】</p> <p>(株) JTB、(株) ジェイアール東海ツアーズ、静鉄観光サービス (株)、富士急トラベル (株)、(株) 阪急トラベルサポート、静鉄ジョイステップバス (株)、(株) シグマ観光サービス、(株) 阪急交通社、(株) ジョットツーリスト、帝国ホテル東京、ザ・リッツ・カールトン東京、ザ・リッツ・カールトン大阪、シャングリ・ラ ホテル東京、パーク ハイアット 東京、グランド ハイアット 東京、パレスホテル東京、ヨコハマ グランド インターコンチネンタル ホテル、シェラトン都ホテル東京、ANA インターコンチネンタルホテル東京、東京ベイ東急ホテル、ホテルニューグランド、名古屋マリオットアソシアホテル、オリエンタルホテル 東京ベイ、名古屋観光ホテル、ホテル センチュリー静岡、日本平ホテル、オークラアクトシティホテル浜松、ホテルアソシア静岡、グランドホテル浜松、(株) テイク・フォー (エスプリ・ド・ナチュール)、(株) 一家ダイニングプロジェクト、浮月楼、(株) スギヤマ・コーポレーション、(株) ひらまつ、(株) ブライダルハウス など</p> <p>【国際ビジネス・テーマパーク・接客サービス業界】</p> <p>(株) ANA Cargo、ヤマトグローバルロジスティクスジャパン (株)、矢崎総業 (株)、矢崎部品 (株)、ヤマハこども英語教室、イッティージャパン (株)、ケイライン ロジスティックス (株)、鈴与通関 (株)、(株) イクスピアリ、(株) オリエンタルランド、LEGOLAND Japan (株)、KCJ GROUP (株) (キッザニア東京)、(株) 富士急ハイランド、NEXCO 中日本サービス (株)、(株) センチュリー アンド カンパニー、(株) 三越伊勢丹ヒューマン・ソリューションズ、(株) ルミネ、(株) クオリティライフ・コンシェルジュ、(株) 日本レストランエンタプライズ、資生堂ジャパン (株)、など</p>
-----------------------	--

3. 教職員 (平成 30 年 5 月 1 日現在)

教員数	50名 (専任教員 13名、非常勤講師 37名)
事務職員	6名 (専任事務職員 4名、非常勤事務職員 2名)



<p>研修計画 (平成 30 年度)</p>	<p>平成 30 年 8 月 教員指導力UP研修 平成 30 年 10 月 ホテル業務ブラッシュアップ研修 平成 30 年 12 月 旅行業務ブラッシュアップ研修 平成 30 年 12 月 グローバル企業ブラッシュアップ研修 平成 30 年 12 月 客室乗務員ブラッシュアップ研修 平成 30 年 12 月 旅客ハンドリングブラッシュアップ研修 平成 31 年 12 月 コンシェルジュ業務ブラッシュアップ研修 平成 31 年 3 月 ランプハンドリングブラッシュアップ研修</p>
----------------------------	---

4. キャリア教育・実践的職業教育

<p>キャリア教育</p>	<p>本校では、在学中に志望する業界や企業において就業体験をする「インターンシップ」を積極的に実施しています。</p> <p><インターンシップ実績></p> <p>【航空系】</p> <p>(株) エスエーエス、(株) ドリームスカイ名古屋、ANA エアポートサービス (株)、(株) JAL スカイ、(株) FMG</p> <p>【観光・ホテルブライダル系】</p> <p>(株) JTB 静岡支店、ザ・リッツ・カールトン東京、ザ・ペニンシュラ東京、パークハイアット東京、ヨコハマ グランド インターコンチネンタル ホテル、ヒルトン東京ベイ、日本平ホテル、シェラトン・グランデ・トーキョーベイ・ホテル、エクシブ箱根離宮、エクシブ山中湖、ザ・ウィンザーホテル洞爺リゾート&スパ、グランドエクシブ 初島クラブ、ホテルリゾーピア箱根、シギラベイサイドスイートアラマンダ、稲取銀水荘、箱根小涌園、ホテルリゾーピア熱海、ルネッサンス リゾート オキナワ、池の平ホテル、リゾナーレ八ヶ岳、ホテルグリーンプラザ白馬</p> <p>【ホスピタリティ系】 イクスピアリ、サンリオビューロランド、キッズニア東京、NEXCO 中日本サービス、レゴランド・ディスカバリー・センター (東京)、レゴランド ジャパン</p>
<p>就職支援</p>	<ul style="list-style-type: none"> ・学生一人ひとりの「キャリアプランニング」を重視し、学生の希望に応じた指導とサポートを就職専任教員とクラス担任及び採用担当経験者が連携して実施しています。 ・独自のメーリングシステムにより、タイムリーに求人情報等を配信しています。 ・様々なスタイルの採用試験に向けて、応募書類や筆記試験・面接試験などの対策を入学年より年間を通して実施しています。 ・関連する業界から企業を招き、業界セミナーや会社説明会を校内で実施しています。 <p><業界セミナー実績></p> <p>【航空系】</p> <p>(株) フジドリームエアラインズ/FDA、全日本空輸 (株) /ANA、日本航空 (株) /JAL (株) エスエーエス、ANA エアポートサービス (株)、ANA 成田エアポートサービス (株)、(株) JAL スカイ、(株) ドリームスカイ名古屋、(株) JAL グランドサービス</p> <p>【観光・ホテルブライダル系】</p> <p>(公社) 静岡県観光協会、(株) JTB、(株) 星野リゾート、浮月楼、(株) リクルート マーケティング パートナーズ、(株) オータパブリケーションズ、(株) スギヤマ・コーポレーション</p> <p>【語学・教養・ホスピタリティ系】</p> <p>楽天 (株)、資生堂ジャパン (株)、日本橋高島屋コンシェルジュ 敷田正法 氏、(株) センチュリーアンドカンパニー (高島屋グループ)、ヤマトグローバルロジスティクスジャパン (株)</p>

就職支援	<p><会社説明会実績></p> <p>【航空系】</p> <p>(株) フジドリームエアラインズ/FDA、(株) エスエーエス、 ANA エアポートサービス (株)、ANA スカイビルサービス (株)、(株) ANA Cargo、 ANA 関西空港 (株)、サンヨー航空サービス (株)</p> <p>(株) K スカイ、(株) FMG、(株) JAL スカイ、(株) JAL ナビア、 (株) ドリームスカイ名古屋、羽田空港グランドサービス (株)</p> <p>【観光・ホテルブライダル系】</p> <p>静鉄観光サービス (株)、(株) JTB 中部、(株) JTB 東海、(株) 阪急トラベルサポート、 パーク ハイアット 東京、ザ・ペニンシュラ東京、シャングリ・ラ ホテル 東京、 ホテルニューグランド、ヨコハマ グランド インターコンチネンタル ホテル、 (株) 池の平ホテル&リゾーツ、オークラアクトシティホテル浜松、日本平ホテル、 ホテルセンチュリー静岡、(株) スギヤマ・コーポレーション、(株) 共立メンテナンス</p> <p>【語学・教養・ホスピタリティ系】</p> <p>ヤマトグローバルロジスティクスジャパン (株)、(株) マサモリ、(株) アルビオン、 (株) センチュリーアンドカンパニー、(株) 日本レストランエンタプライズ</p>
------	--

5. 様々な教育活動・教育環境

海外語学 留学	<p><留学先実績></p> <p>(米国) ニューヨーク、ボストン、サンディエゴ、サンタバーバラ、ロスアンゼルス、 サンフランシスコ、シアトル</p> <p>(カナダ) バンクーバー、トロント</p> <p>(英国) ロンドン、ケンブリッジ、オックスフォード、ボーンマス</p> <p>(アイルランド) ダブリン</p> <p>(マルタ共和国) セント・ジュリアン</p> <p>(豪) シドニー、ブリスベン</p> <p>(ニュージーランド) オークランド</p> <p>(中国) 北京</p> <p>(韓国) ソウル、大邱</p>
学校行事	<p>始業式、終業式、新入生ウェルカムセミナー、国内研修、日本文化研修、マナーコンテスト、 Language Day、資格表彰式、ニューイヤーセミナー、海外研修、S-AIR フェスタ (国際交流 イベント) 等</p>
ボランティア 活動	<p>静岡まつり、静岡大道芸ボランティア、ま・あ・るボランティア、静盲まつり、静岡マラソ ン、清水港通訳ボランティア、オリンピック・パラリンピック、ラグビーワールドカップ 等</p>

6. 学生の生活支援

カウ セリ ング	開業しているカウンセラーと提携し、学生のカウンセリングを本人の希望や学校側の勧めによって校内で実施しています。また、学校近くの開業医と校医契約を結び、緊急時の処置や学生の健康問題に関して相談をしています。
保護者との 連携体制	全クラス担任制とし、ホームルームを授業開始前・授業終了後の2回行うことで、きめ細かな指導体制を徹底しており、保護者との連携も担任を軸として図られています。また、在籍している学生の全保護者に文書等で連絡をし、後援会総会を開くとともに、個別の保護者面談も実施しています。

7. 学生納付金・修学支援

学生納付金	納入方法	入学検定料及び入学金を除く他の納付金は、年間納入額を4回に分けて、次の期日までに納入していただきます。なお、年額を一括納入することもできます。 ※納付金の納入方法は、原則として指定金融機関の預金口座振替とします。			
		納入回数		納入期日	
		第1期分		3月27日	
		第2期分		6月26日	
		第3期分		9月26日	
	第4期分		12月26日		
	納付金額 (平成30年 度生実績)	国際エアライン科、観光・ホテルブライダル科、国際コミュニケーション科			
		項目	1年次合計	2年次合計	3年次合計
		入学選考料	22,000円	—	—
		入学金	180,000円	—	—
授業料(年4回分納)		890,000円	890,000円	—	
国際交流科					
項目		1年次合計	2年次合計	3年次合計	
入学選考料		22,000円	—	—	
入学金	150,000円	—	—		
授業料(年4回分納)	680,000円	680,000円	680,000円		
経済的 支援措置	日本学生支援機構の奨学金	学費の納入が困難な場合、奨学生として機構から奨学金を受ける制度があります。人物・家計・学力などの基準により推薦・選考のうえ決定されます。高校在学中時の【予約採用】と本校入学後の【在学採用】があります。			
	学費サポートプラン	本校と(株)オリエントコーポレーションとの提携により実現した独自の学費分割納付制度(提携教育ローン)です。在学中は金利の一部を本法人(学校法人静岡理工科大学)が助成するものです。			

特待生制度 (本校独自の奨学金制度)	本校では人物、学力に優れ、他の模範となるであろうと認められる者に対し、学費を優遇する特待生制度があります。本校の行う特待生選考の試験結果に基づき、〈特待生・準特待生A・準特待生B〉を認定します。			
	種別	特待生	準特待生 A	準特待生 B
	内容	授業料の全額免除	授業料の50%免除	授業料の25%免除

8. 学校の財務

資金収支計算書等	「学校法人 静岡理工科大学グループホームページ」参照 http://www.sist-net.ac.jp/kessan.html
貸借対照表	「学校法人 静岡理工科大学グループホームページ」参照 http://www.sist-net.ac.jp/kessan.html

9. 学校評価

自己評価・学校関係者評価の結果	「平成 29 年度 学校評価書 (学校関係者評価)」参照 http://www.s-air.ac.jp/entrance/about/pdf/assessment_h29.pdf
-----------------	---

10. 国際連携の状況

本校では外国人留学生の受け入れを行っています。出願資格及び入学選考方法については下記の通りです。		
受入学科	国際エアライン科、観光・ホテルブライダル科、国際コミュニケーション科、国際交流科	
入学選考方法	・日本語能力試験 (本校独自)・作文 (日本語で原稿用紙 800 字程度)・面接試験・書類審査	
留学生 出願資格	国際交流科を志望する場合と専門学科コースを志望する場合で、日本語能力の基準が異なります。以下の共通条件及び志望学科それぞれの条件を満たしていることが必要です。 <共通条件> ① 日本国以外の国籍を有し、入学年度の4月1日までに満18歳に達する者。 ② 外国において、学校教育における12年の課程を修了した者、又はこれと同等以上の学力があると認められる者。 ③ 法務省告示の認可施設 (日本語学校等) で6ヶ月以上の日本語教育を受けた者、又は学校教育法第1条に定める学校で1年以上の教育を受けた者、又は日本語能力が下記の出願条件と同等以上と認められる者。	
	国際交流科の場合	専門学科コースの場合
	・日本語能力試験N3相当以上を取得していること	・日本語能力試験N1相当を取得していること

11. その他

<p>その他の 教育活動 (付帯事業等)</p>	<p><学校見学受け入れ・出張講座等の実績></p> <ul style="list-style-type: none"> ・磐田第一中学校 総合的学習の一環としての学校見学 ・静岡雙葉中学校 職場体験に向けての事前マナー講座 ・観山中学校 職場体験に向けての事前マナー講座 ・末広中学校 マナー講座 ・静岡雙葉中学校 職業体験授業 ・城内中学校 職場体験授業 ・藁科中学校 上級学校訪問 ・須津中学校 上級学校訪問 ・中川根中学校 職業インタビュー ・神明中学校 上級学校訪問 ・静岡北高等学校 進路講演会 ・富士宮西高等学校 社会人インタビュー ・島田商業高等学校 マナー講座 ・駿河総合高等学校 上級学校見学 ・焼津水産高校 上級学校見学 ・藤枝北高校 上級学校見学・社会人マナー講座 ・熱海高等学校 職業意識を高めるマナー講座 ビジネス観光類型コースとの連携授業 等
----------------------------------	--

以上